

# Support à dégagement rapide MT5

## Manuel d'utilisation

### Description

Notre support à dégagement rapide MT5 est méticuleusement conçu pour une installation transparente de lunettes de visée à imagerie numérique et thermique sur votre fusil de chasse fiable. Fabriqué à partir de matériaux résistants à la corrosion, sa durabilité garantit une durée de vie fiable performances. De plus, il offre des options de personnalisation pour la hauteur de la lunette et le dégagement oculaire, améliorant ainsi l'ajustement ergonomique avec votre carabine.

Bien qu'initialement prévu pour la compatibilité avec les séries PARD DS 3x, TS 3x et TD lunettes de visée, il s'adapte également facilement à toute autre lunette de visée de 30 mm de votre choix. son adaptabilité en fait un choix polyvalent pour diverses configurations d'armes à feu.

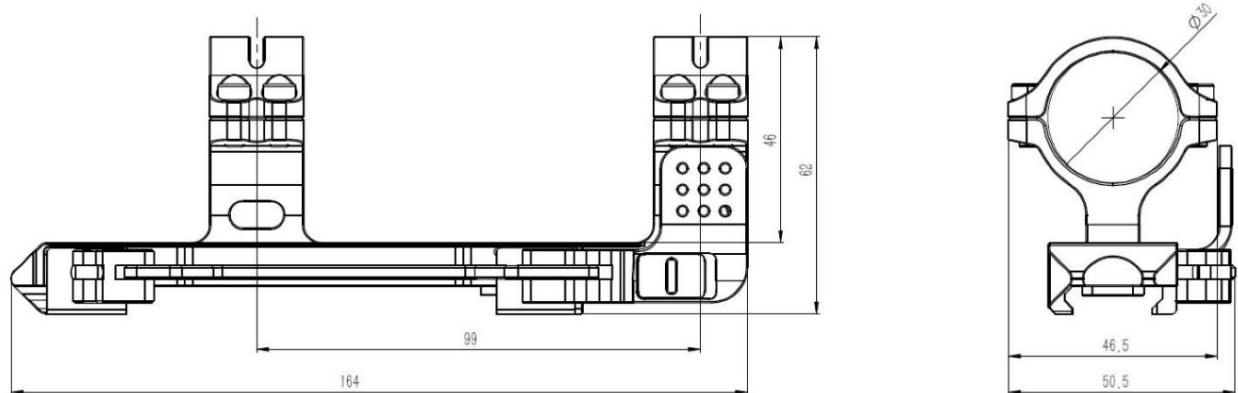
### Caractéristiques principales

Installation sans effort : montez vos lunettes de visée numériques ou thermiques sur votre fusil de chasse en quelques secondes, aucun outil requis !  
Entièrement compatible avec toutes les lunettes à tube de 30 mm de diamètre. Transitions rapides : basculez facilement entre différentes optiques et configurations grâce au mécanisme de dégagement rapide.

Un accessoire essentiel pour les lunettes de visée PARD DS 3x Series, TS 3x Series et TD Series. Durabilité robuste : Conçu pour les rigueurs de la chasse, le MT5 est conçu pour résister aux conditions les plus difficiles.

Améliorez votre jeu de chasse avec le support à dégagement rapide PARD MT5 - où la commodité rencontre la fiabilité !

## Dimensions (mm)



Remarque : utilisez des vis M6 pour fixer le support sur les lunettes de visée.

## Installation

### Étape 1 : Fixation à la lunette de visée

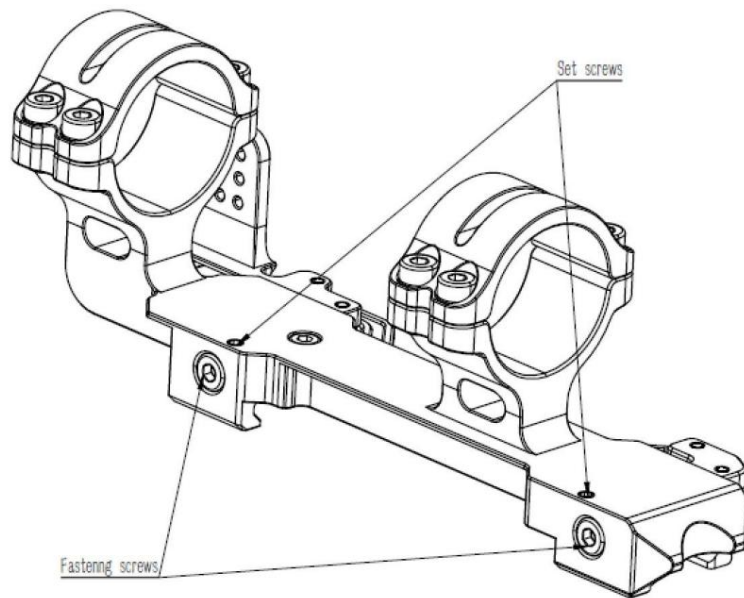
À l'aide de vis M6, fixez solidement le support MT5 à votre lunette de visée. Assurez-vous de les fixer de manière appropriée.

### Étape 2 : Assemblage sur le rail Picatinny

Placez votre lunette de visée dans une position confortable sur le rail Picatinny.

### Étape 3 : Configuration initiale (première utilisation)

Pour votre première utilisation, il est indispensable de serrer les vis de fixation comme indiqué ci-dessous image. Ajustez-les en fonction de la taille de votre rail Picatinny.

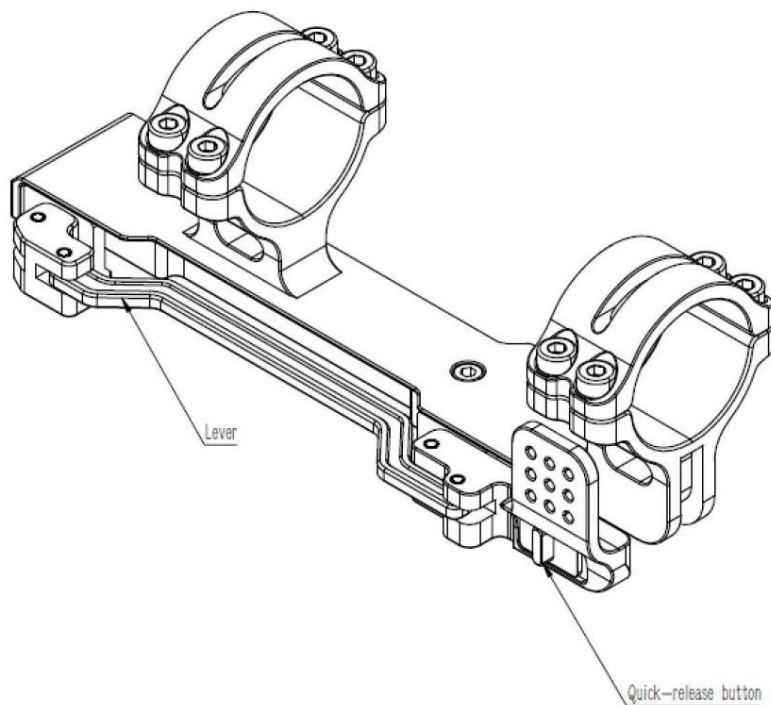


Étape 4 : Fixez les vis de fixation Une fois

les vis de fixation correctement serrées, fixez-les en place à l'aide des vis de réglage. Pour une utilisation ultérieure, vous n'aurez pas besoin de serrer à la fois les vis de fixation et les vis de réglage.

Étape 5 : Fermeture par

levier Réalisez un assemblage solide en fermant le levier. Appuyez simplement sur le bouton comme indiqué sur l'image fournie pour assurer un ajustement parfait.



#### Étape 6 : Préparation de la mise à zéro

Votre lunette de visée est maintenant prête à être mise à zéro. Procédez à la mise à zéro selon vos besoins.

#### Étape 7 : Désinstallation

Lorsqu'il est temps de désinstaller le support, appuyez à nouveau sur le bouton pour le libérer et le retirer.

Veillez suivre attentivement ces étapes pour garantir l'installation et l'utilisation correctes de votre PARD Support à dégagement rapide MT5.

## Avis et informations importantes

PARD se réserve le droit d'apporter des modifications au contenu de l'emballage, à la conception et au produit.

attributs qui n'affectent pas la qualité du produit, sans qu'il soit nécessaire de procéder à une notification formelle.

Pour toute assistance technique ou demande de renseignements, n'hésitez pas à nous contacter à [support@pard-tech.com](mailto:support@pard-tech.com).

Vous pouvez également trouver des réponses aux questions fréquemment posées sur nos appareils dans la FAQ section. Nous apprécions votre compréhension et votre coopération.